

2020  
Calendar



# 前言

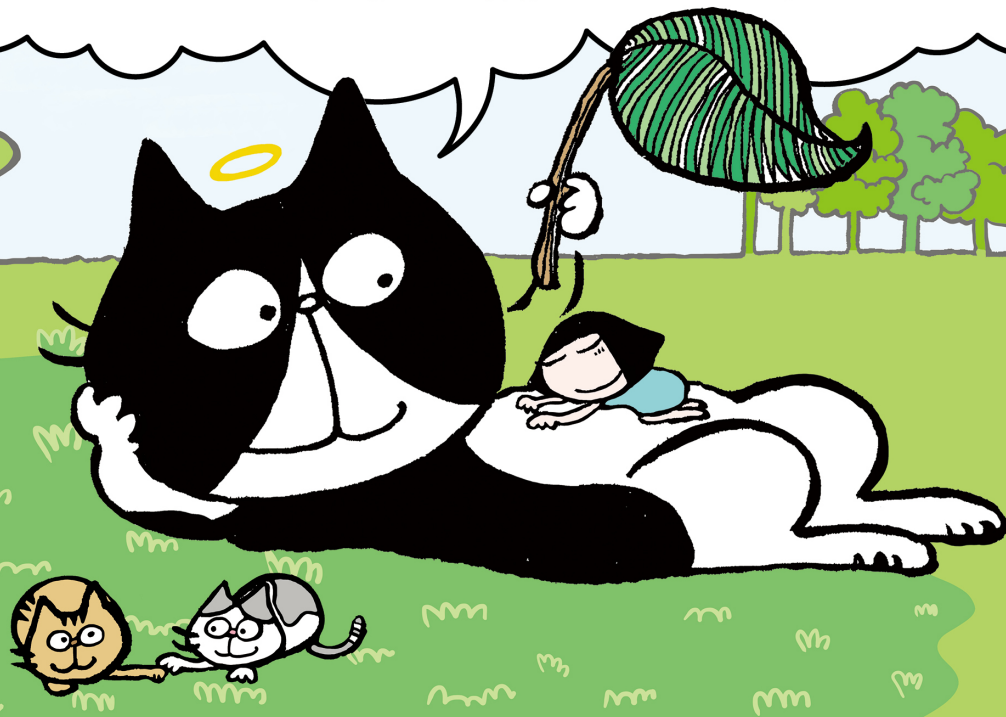
新的一年已拉開序幕，大家有甚麼大計？

大家計劃新一年目標的時候，不妨參考公民教育委員會一直致力推廣的核心價值「尊重與包容」、「負責」和「關愛」，嘗試在家裡做好自己的本份，對身邊的人多一份關愛，即使是不認識的陌生人亦同樣可以多一份尊重和包容，接納不同的意見。

委員會今年亦以此為年曆主題，同時找來本地著名插畫師文地貓為年曆畫上插畫，大家每個月都可以看到她與幾隻愛貓既溫馨又充滿奇想的生活點滴。相信2020年每過一個月，每次翻開新一頁，除了可以感受到暖暖的愛意外，亦會為嘴角添上笑意。

歡迎各位登入 <https://www.cpce.gov.hk/calendar2020>，瀏覽網上版年曆和下載年曆卡。

[www.cpce.gov.hk](http://www.cpce.gov.hk)  公民教育委員會 CPCE 





1月 January



樂觀開展新一年，實踐理想邁向前。

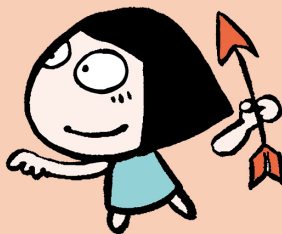
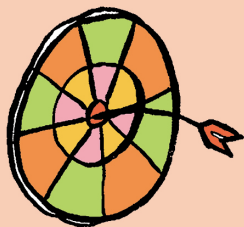
# 1月 January

每月一行動:

新年訂下新目標, 齊向理想進發。

12月 December

S	M	T	W	T	F	S
1	2	3	4	5	6	7
8	9	10	11	12	13	14
15	16	17	18	19	20	21
22	23	24	25	26	27	28
29	30	31				



2月 February

S	M	T	W	T	F	S
						1
2	3	4	5	6	7	8
9	10	11	12	13	14	15
16	17	18	19	20	21	22
23	24	25	26	27	28	29



Sunday



Monday



Tuesday



Wednesday



Thursday



Friday



Saturday

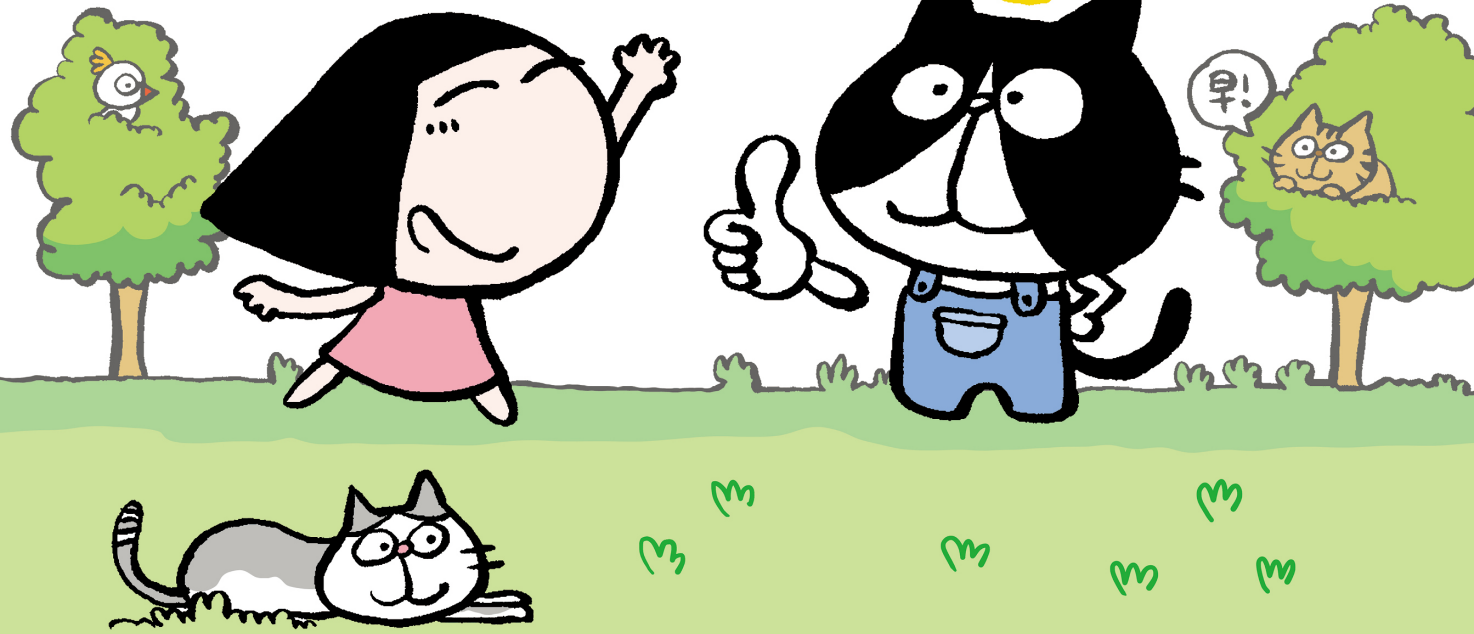
			1 元旦	2 初八	3 初九	4 初十
5 十一	6 小寒	7 十三	8 十四	9 十五	10 十六	11 十七
12 十八	13 十九	14 二十	15 廿一	16 廿二	17 廿三	18 廿四
19 廿五	20 大寒	21 廿七	22 廿八	23 廿九	24 三十	25 正月
26 初二	27 初三	28 初四	29 初五	30 初六	31 初七	

2A February

Morning!

おはようございます

早!



點頭微笑說聲早，人人見面都讚好。

# 2A February

每月一行重力:

主動跟左鄰右里說聲「早晨」。

## 1A January

S	M	T	W	T	F	S
			1	2	3	4
5	6	7	8	9	10	11
12	13	14	15	16	17	18
19	20	21	22	23	24	25
26	27	28	29	30	31	



## 3A March

S	M	T	W	T	F	S
1	2	3	4	5	6	7
8	9	10	11	12	13	14
15	16	17	18	19	20	21
22	23	24	25	26	27	28
29	30	31				



Sunday



Monday



Tuesday



Wednesday



Thursday



Friday

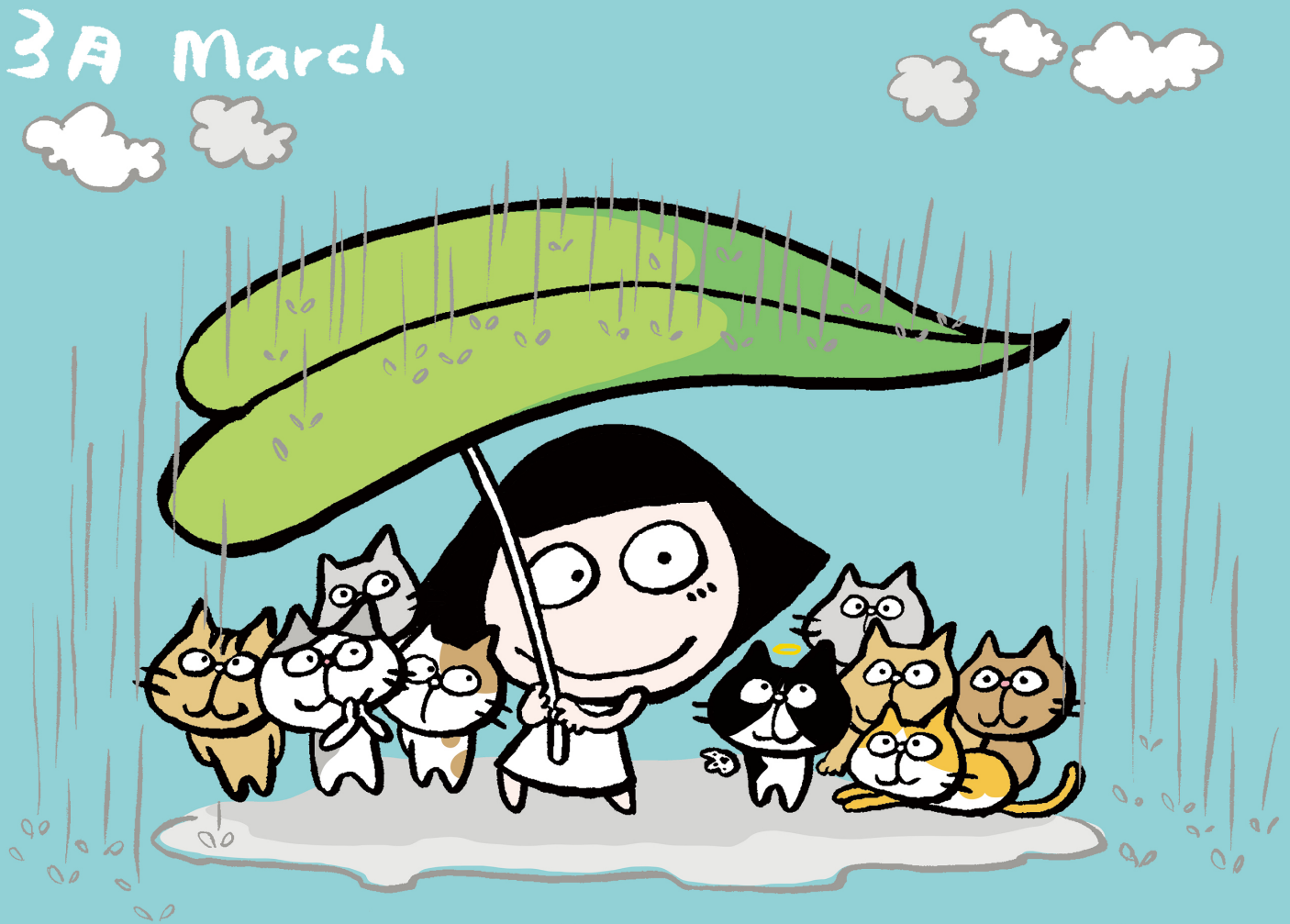


Saturday

						1 初八
2 初九	3 初十	4 立春	5 十二	6 十三	7 十四	8 十五
9 十六	10 十七	11 十八	12 十九	13 二十	14 廿一	15 廿二
16 廿三	17 廿四	18 廿五	19 雨水	20 廿七	21 廿八	22 廿九
23 二月	24 初二	25 初三	26 初四	27 初五	28 初六	29 初七



3A March



日行一善我做到·助人為樂心情好。

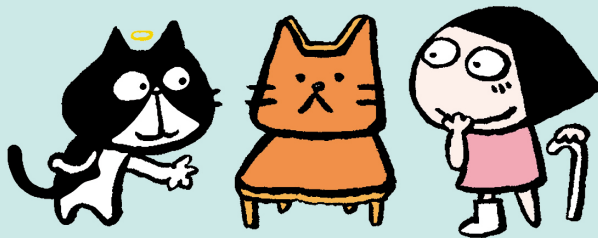
# 3A March

每月一行重力:

多點同理心, 讓座給有需要的人。

## 2月 February

S	M	T	W	T	F	S
						1
2	3	4	5	6	7	8
9	10	11	12	13	14	15
16	17	18	19	20	21	22
23	24	25	26	27	28	29



## 4月 April

S	M	T	W	T	F	S
				1	2	3
4	5	6	7	8	9	10
11	12	13	14	15	16	17
18	19	20	21	22	23	24
25	26	27	28	29	30	



Sunday



Monday



Tuesday



Wednesday



Thursday



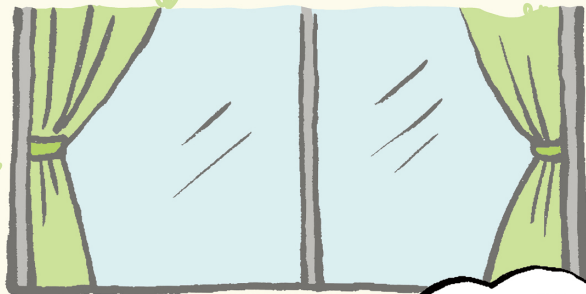
Friday



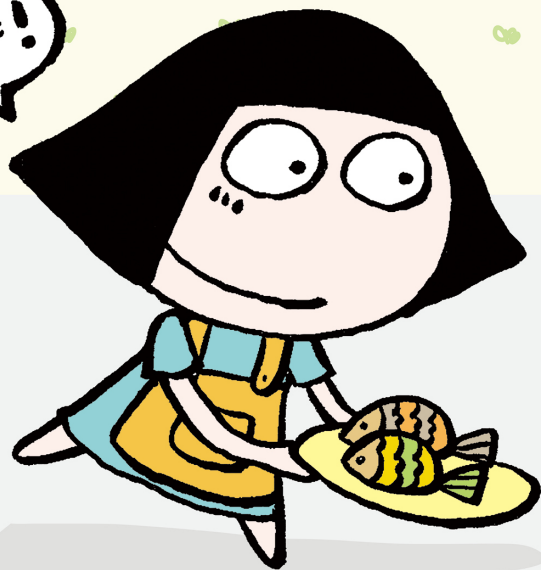
Saturday

1 初八	2 初九	3 初十	4 十一	5 驚蟄	6 十三	7 十四
8 十五	9 十六	10 十七	11 十八	12 十九	13 二十	14 廿一
15 廿二	16 廿三	17 廿四	18 廿五	19 廿六	20 春分	21 廿八
22 廿九	23 三十	24 三月	25 初二	26 初三	27 初四	28 初五
29 初六	30 初七	31 初八				

4A April



乖!



Thank You!



我又要!!



禮多人不怪, 大家讚你乖。

# 4A April

每月一行重力:

以身作則, 待人有禮。

## 3A March

S	M	T	W	T	F	S
1	2	3	4	5	6	7
8	9	10	11	12	13	14
15	16	17	18	19	20	21
22	23	24	25	26	27	28
29	30	31				



## 5A May

S	M	T	W	T	F	S
					1	2
3	4	5	6	7	8	9
10	11	12	13	14	15	16
17	18	19	20	21	22	23
24	25	26	27	28	29	30
31						



Sunday



Monday



Tuesday



Wednesday



Thursday



Friday

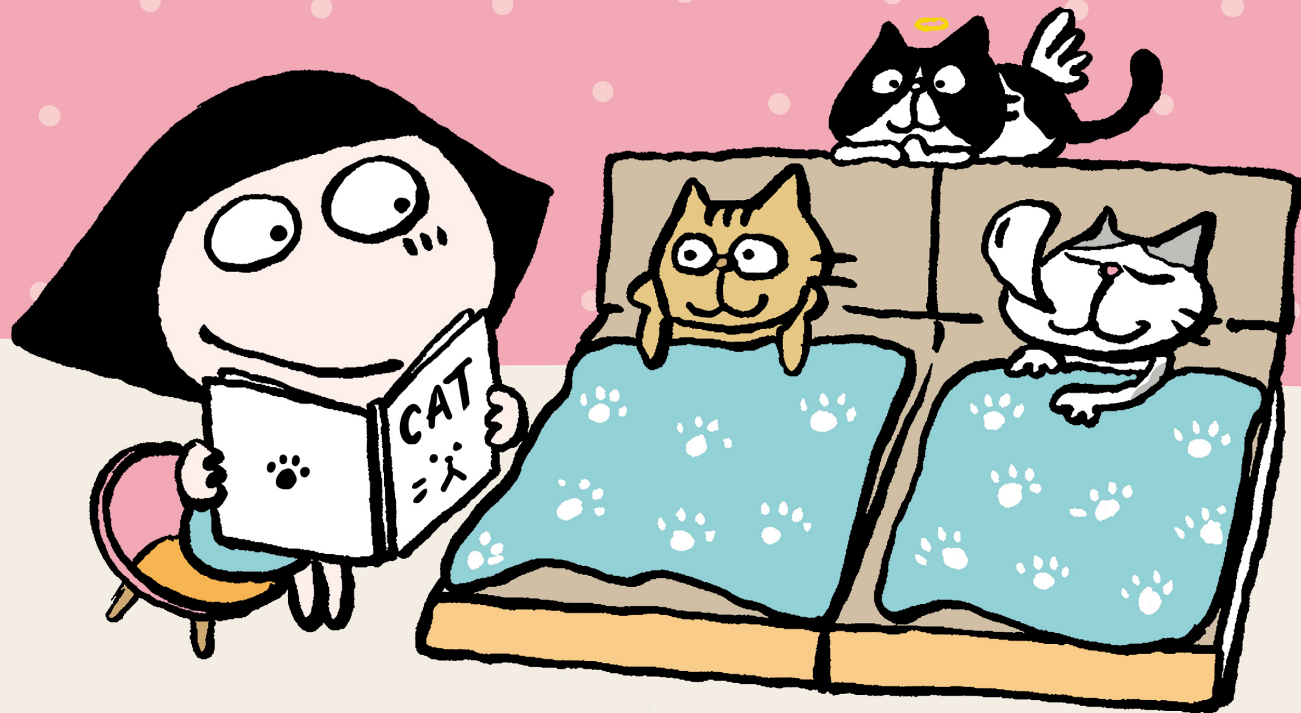
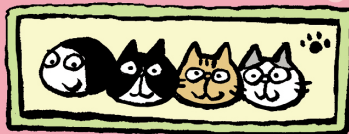


Saturday

			1 初九	2 初十	3 十一	4 清明節
5 十三	6 十四	7 十五	8 十六	9 十七	10 耶穌受難節	11 耶穌受難節翌日
12 復活節	13 復活節星期一	14 廿二	15 廿三	16 廿四	17 廿五	18 廿六
19 穀雨	20 廿八	21 廿九	22 三十	23 四月	24 初二	25 初三
26 初四	27 初五	28 初六	29 初七	30 佛誕		



5A May



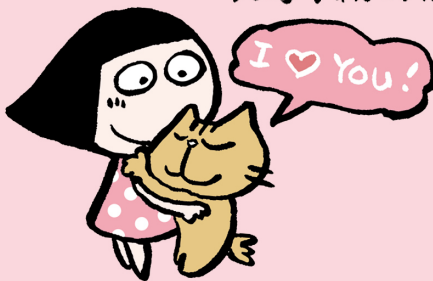
十項全能好媽媽，伴我成長全靠她。

# 5A May

每月一行動：  
多謝母親的照顧與愛護，給她一個擁抱。

## 4A April

S	M	T	W	T	F	S
			1	2	3	4
5	6	7	8	9	10	11
12	13	14	15	16	17	18
19	20	21	22	23	24	25
26	27	28	29	30		



## 6A June

S	M	T	W	T	F	S
	1	2	3	4	5	6
7	8	9	10	11	12	13
14	15	16	17	18	19	20
21	22	23	24	25	26	27
28	29	30				

 Sunday	 Monday	 Tuesday	 Wednesday	 Thursday	 Friday	 Saturday
					1 勞動節	2 初十
3 十一	4 十二	5 十三	6 十四	7 十五	8 十六	9 十七
10 母親節	11 十九	12 二十	13 廿一	14 廿二	15 國際家庭日	16 廿四
17 廿五	18 廿六	19 廿七	20 小滿	21 廿九	22 三十	23 閏四月
24 初二 / 31 初九	25 初三	26 初四	27 初五	28 初六	29 初七	30 初八

6月 June



爸爸慈愛常在心，子女孝順報親恩。

# 6月 June

## 5A May

S	M	T	W	T	F	S
					1	2
3	4	5	6	7	8	9
10	11	12	13	14	15	16
17	18	19	20	21	22	23
24	25	26	27	28	29	30
31						

每月一行重力:

跟爸爸一起慶祝, 感謝他辛勤為家。



## 7A July

S	M	T	W	T	F	S
					1	2
3	4	5	6	7	8	9
10	11	12	13	14	15	16
17	18	19	20	21	22	23
24	25	26	27	28	29	30
31						



Sunday



Monday



Tuesday



Wednesday



Thursday



Friday

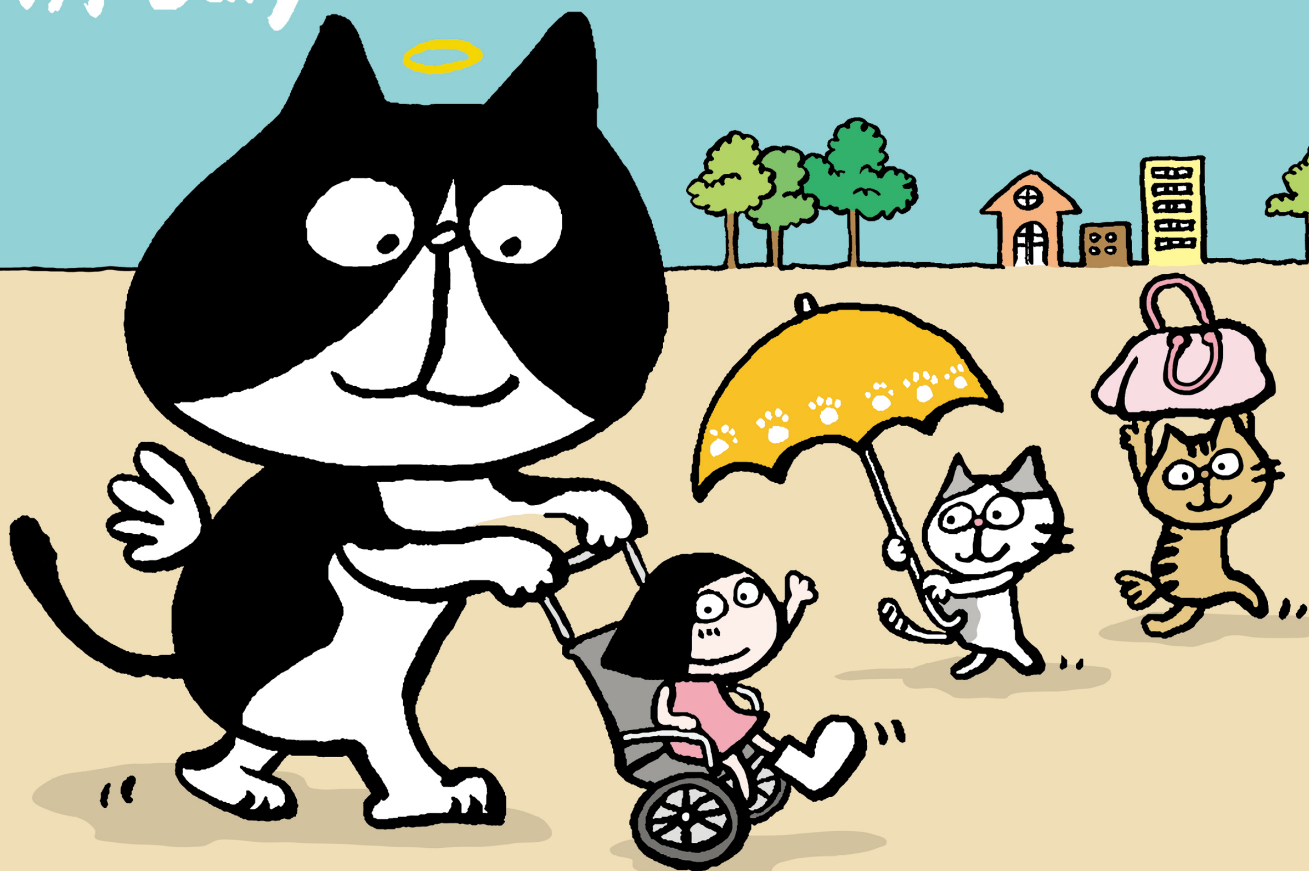


Saturday

	1 初十	2 十一	3 十二	4 十三	5 芒種/世界環境日	6 十五
7 十六	8 十七	9 十八	10 十九	11 二十	12 廿一	13 廿二
14 廿三	15 廿四	16 廿五	17 廿六	18 廿七	19 廿八	20 廿九
21 夏至/父親節	22 初二	23 初三	24 初四	25 端午節	26 初六	27 初七
28 初八	29 初九	30 初十				



7A July



助人無疆界，共融添和諧。

# 7A July

每月一行重加:

笑容多一點, 相處更融洽。

## 6月 June

S	M	T	W	T	F	S
	1	2	3	4	5	6
7	8	9	10	11	12	13
14	15	16	17	18	19	20
21	22	23	24	25	26	27
28	29	30				

HAHA



LOL



## 8月 August

S	M	T	W	T	F	S
						1
2	3	4	5	6	7	8
9	10	11	12	13	14	15
16	17	18	19	20	21	22
23	24	25	26	27	28	29
30	31					



Sunday



Monday



Tuesday



Wednesday



Thursday



Friday



Saturday

			1 香港特別行政區 成立紀念日	2 十二	3 十三	4 十四
5 十五	6 小暑	7 十七	8 十八	9 十九	10 二十	11 廿一
12 廿二	13 廿三	14 廿四	15 廿五	16 廿六	17 廿七	18 廿八
19 廿九	20 三十	21 六月	22 大暑	23 初三	24 初四	25 初五
26 初六	27 初七	28 初八	29 初九	30 初十	31 十一	

8月 August



拋開考試煩惱，投入暑假懷抱。

# 8月 August

每月一行重力:

定下暑期大計, 珍惜美好光陰。

7月 July

S	M	T	W	T	F	S
			1	2	3	4
5	6	7	8	9	10	11
12	13	14	15	16	17	18
19	20	21	22	23	24	25
26	27	28	29	30	31	



9月 September

S	M	T	W	T	F	S
			1	2	3	4
5	6	7	8	9	10	11
12	13	14	15	16	17	18
19	20	21	22	23	24	25
26	27	28	29	30		



Sunday



Monday



Tuesday



Wednesday



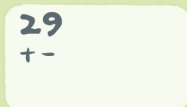
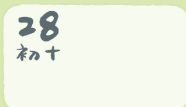
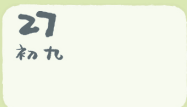
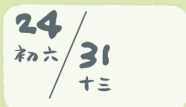
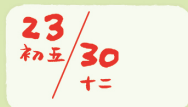
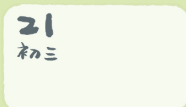
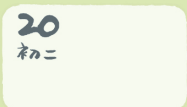
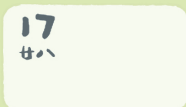
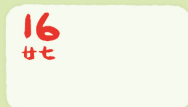
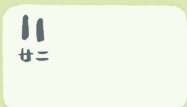
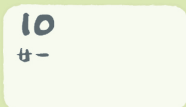
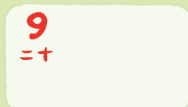
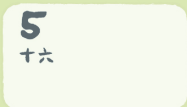
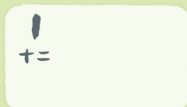
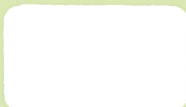
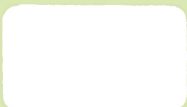
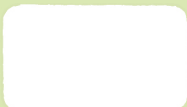
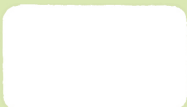
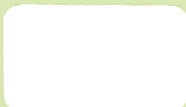
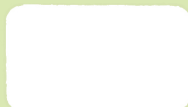
Thursday



Friday



Saturday





9A September



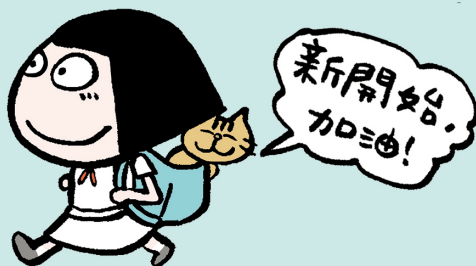
上課要專心，知識會爆燈。

# 9月 September

每月一行重力：  
迎接新學年，莘莘學子齊加油。

## 8月 August

S	M	T	W	T	F	S
						1
2	3	4	5	6	7	8
9	10	11	12	13	14	15
16	17	18	19	20	21	22
23	24	25	26	27	28	29
30	31					



## 10月 October

S	M	T	W	T	F	S
				1	2	3
4	5	6	7	8	9	10
11	12	13	14	15	16	17
18	19	20	21	22	23	24
25	26	27	28	29	30	31



Sunday



Monday



Tuesday



Wednesday



Thursday



Friday



Saturday

		1 十四	2 十五	3 十六	4 十七	5 十八
6 十九	7 白露	8 廿一	9 廿二	10 廿三	11 廿四	12 廿五
13 廿六	14 廿七	15 廿八	16 廿九	17 八月	18 初二	19 初三
20 初四	21 初五	22 秋分	23 初七	24 初八	25 初九	26 初十
27 十一	28 十二	29 十三	30 十四			

10月 October

你咪係孔子老師  
孔仲尼?

叫我 Johnny!



先哲聖賢大智慧，學習得益識書禮。

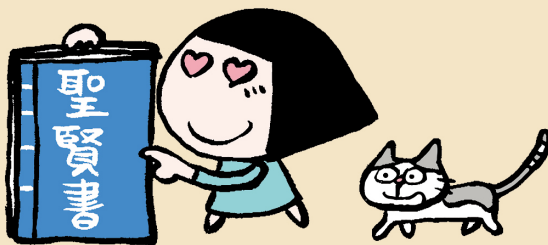
# 10月 October

每月一行重力:

多欣賞中國文化,發揚優良傳統。

9月 September

S	M	T	W	T	F	S
			1	2	3	4
6	7	8	9	10	11	12
13	14	15	16	17	18	19
20	21	22	23	24	25	26
27	28	29	30			



11月 November

S	M	T	W	T	F	S
1	2	3	4	5	6	7
8	9	10	11	12	13	14
15	16	17	18	19	20	21
22	23	24	25	26	27	28
29	30					



Sunday



Monday



Tuesday



Wednesday



Thursday



Friday



Saturday

				1 國慶日/中秋節/ 國際老人日	2 中秋節翌日	3 十七
4 十八	5 十九	6 二十	7 廿一	8 寒露	9 廿三	10 廿四
11 廿五	12 廿六	13 廿七	14 廿八	15 廿九	16 三十	17 九月
18 初二	19 初三	20 初四	21 初五	22 初六	23 霜降	24 初八
25 重陽節	26 重陽節翌日	27 十一	28 十二	29 十三	30 十四	31 十五

11月 November

你先!



你先!



女廁黎架啲!



尊重不分你與我，待人以禮笑呵呵。



# 11月 November

每月一行重力:

須常心存感激,別忘說聲「唔該」、「謝謝」。

## 10月 October

S	M	T	W	T	F	S
				1	2	3
4	5	6	7	8	9	10
11	12	13	14	15	16	17
18	19	20	21	22	23	24
25	26	27	28	29	30	31



## 12月 December

S	M	T	W	T	F	S	
			1	2	3	4	5
6	7	8	9	10	11	12	
13	14	15	16	17	18	19	
20	21	22	23	24	25	26	
27	28	29	30	31			



Sunday



Monday



Tuesday



Wednesday



Thursday



Friday



Saturday

1  
十六

2  
十七

3  
十八

4  
十九

5  
二十

6  
廿一

7  
終

8  
廿三

9  
廿四

10  
廿五

11  
廿六

12  
廿七

13  
廿八

14  
廿九

15  
十月

16  
初二

17  
初三

18  
初四

19  
初五

20  
初六

21  
初七

22  
小雪

23  
初九

24  
初十

25  
十一

26  
十二

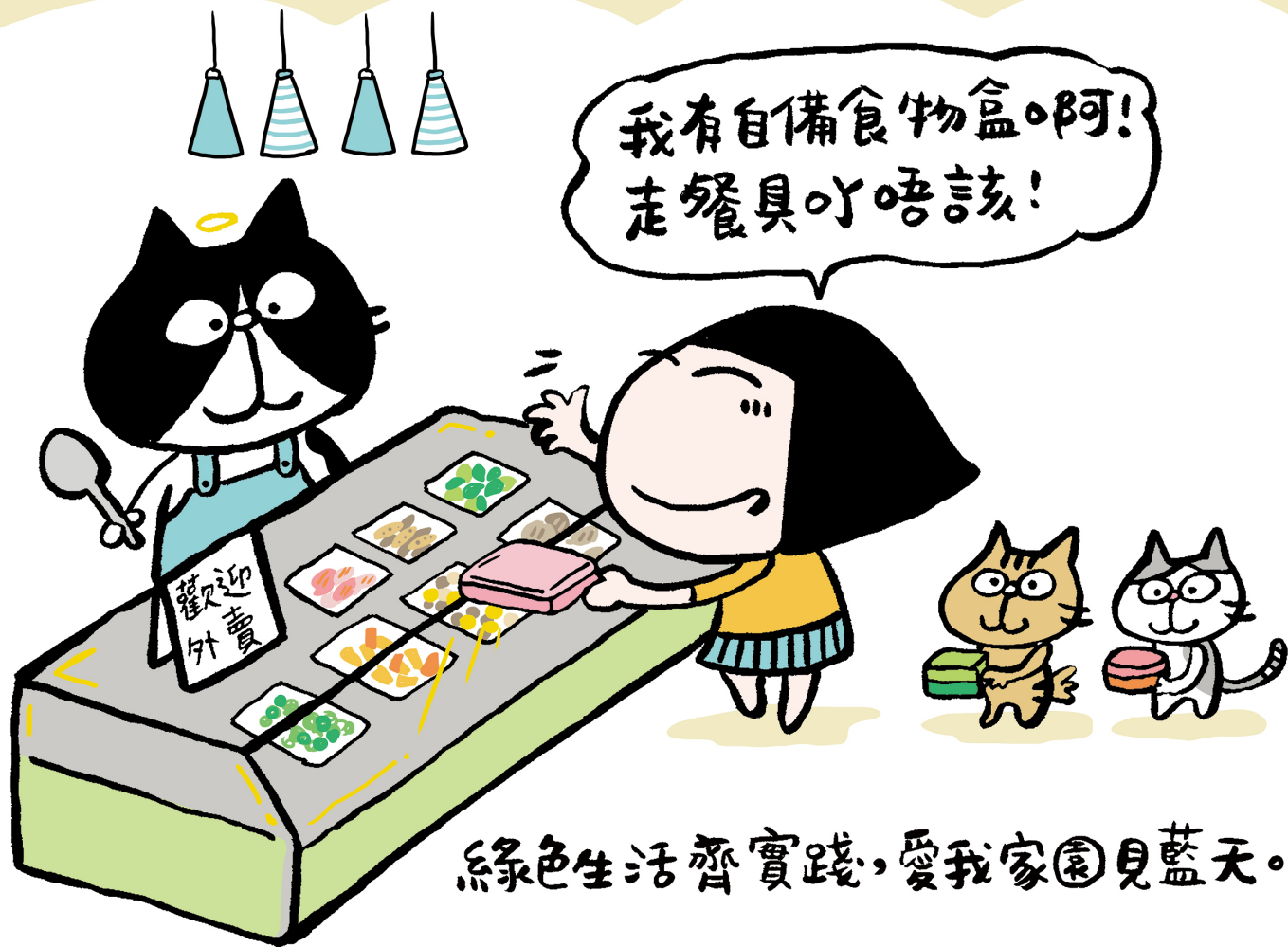
27  
十三

28  
十四

29  
十五

30  
十六

12月 December

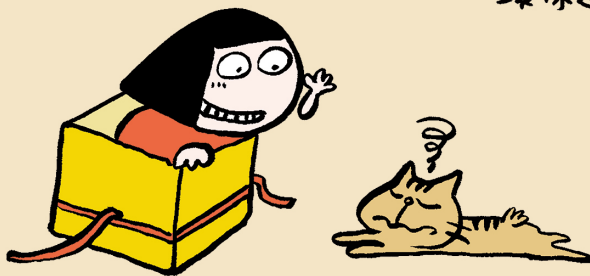


# 12月 December

每月一行動力：  
環保過佳節，送禮不宜浪費。

## 11月 November

S	M	T	W	T	F	S
1	2	3	4	5	6	7
8	9	10	11	12	13	14
15	16	17	18	19	20	21
22	23	24	25	26	27	28
29	30					



## 1月 January

S	M	T	W	T	F	S
					1	2
3	4	5	6	7	8	9
10	11	12	13	14	15	16
17	18	19	20	21	22	23
24	25	26	27	28	29	30
31						



Sunday



Monday



Tuesday



Wednesday



Thursday



Friday



Saturday

		1 十七	2 十八	3 十九	4 二十	5 ㊦ 際義工日
6 廿二	7 大雪	8 廿四	9 廿五	10 廿六	11 廿七	12 廿八
13 廿九	14 三十	15 十一月	16 初二	17 初三	18 初四	19 初五
20 初六	21 冬至	22 初八	23 初九	24 初十	25 聖誕節	26 聖誕節後 第一個周日
27 十三	28 十四	29 十五	30 十六	31 十七		



公民教育委員會於一九八六年成立，目的是就推廣公民教育事宜提供意見，並聯絡有關政府部門及團體，實行各項計劃以推廣校外公民教育，提高社會各階層人士的公民意識和責任感。除了製作刊物和舉辦各類型宣傳活動之外，委員會透過資助計劃，資助社區團體舉辦公民教育活動，並透過公民教育資源中心，推廣公民教育。



公民教育資源中心 電話：2802 0131 傳真：2802 2565  
地址：柴灣柴灣道238號青年廣場7樓  
(港鐵柴灣站A出口，步行3分鐘即達。)



# 2020 香港公眾假期



一月一日	1月1日	星期三
農曆年初一	1月25日	星期六
農曆年初三	1月27日	星期一
農曆年初四	1月28日	星期二
清明節	4月4日	星期六
耶穌受難節	4月10日	星期五
耶穌受難節翌日	4月11日	星期六
復活節星期一	4月13日	星期一
佛誕	4月30日	星期四
勞動節	5月1日	星期五
端午節	6月25日	星期四
香港特別行政區成立紀念日	7月1日	星期三
國慶日	10月1日	星期四
中秋節翌日	10月2日	星期五
重陽節翌日	10月26日	星期一
聖誕節	12月25日	星期五
聖誕節後第一個周日	12月26日	星期六

# 2020



## 1A January

S	M	T	W	T	F	S
			1	2	3	4
5	6	7	8	9	10	11
12	13	14	15	16	17	18
19	20	21	22	23	24	25
26	27	28	29	30	31	

## 2A February

S	M	T	W	T	F	S
						1
2	3	4	5	6	7	8
9	10	11	12	13	14	15
16	17	18	19	20	21	22
23	24	25	26	27	28	29

## 3A March

S	M	T	W	T	F	S
1	2	3	4	5	6	7
8	9	10	11	12	13	14
15	16	17	18	19	20	21
22	23	24	25	26	27	28
29	30	31				

## 4A April

S	M	T	W	T	F	S
				1	2	3
			4	5	6	7
8	9	10	11	12	13	14
15	16	17	18	19	20	21
22	23	24	25	26	27	28
29	30					



## 5A May

S	M	T	W	T	F	S
				1	2	
3	4	5	6	7	8	9
10	11	12	13	14	15	16
17	18	19	20	21	22	23
24	25	26	27	28	29	30
31						

## 6A June

S	M	T	W	T	F	S
			1	2	3	4
			5	6	7	8
9	10	11	12	13	14	15
16	17	18	19	20	21	22
23	24	25	26	27	28	29
30	31					

## 7A July

S	M	T	W	T	F	S
				1	2	3
			4	5	6	7
8	9	10	11	12	13	14
15	16	17	18	19	20	21
22	23	24	25	26	27	28
29	30	31				

## 8A August

S	M	T	W	T	F	S
						1
2	3	4	5	6	7	8
9	10	11	12	13	14	15
16	17	18	19	20	21	22
23	24	25	26	27	28	29
30	31					

## 9A September

S	M	T	W	T	F	S
			1	2	3	4
			5	6	7	8
9	10	11	12	13	14	15
16	17	18	19	20	21	22
23	24	25	26	27	28	29
30						

## 10A October

S	M	T	W	T	F	S
					1	2
					3	4
5	6	7	8	9	10	11
12	13	14	15	16	17	18
19	20	21	22	23	24	25
26	27	28	29	30	31	

## 11A November

S	M	T	W	T	F	S
1	2	3	4	5	6	7
8	9	10	11	12	13	14
15	16	17	18	19	20	21
22	23	24	25	26	27	28
29	30					

## 12A December

S	M	T	W	T	F	S
				1	2	3
			4	5	6	7
8	9	10	11	12	13	14
15	16	17	18	19	20	21
22	23	24	25	26	27	28
29	30	31				





备忘

