



happy
new year

前言



新年伊始，是時候訂下新一年的目標與願望。踏入二零一九年，你可有什麼新年目標？尋找心目中的夢想？訂立有規律的作息時間表？要維繫與家人的關係？還是要約見久沒聯絡的朋友？

至於新年願望，相信大家都希望社會進步，人人安居樂業，彼此關懷愛護。其實，只要我們願意多關懷身邊的人，多尊重和包容不同的意見，盡力履行公民責任，就能建設友善的社區。

這正正是公民教育委員會一直致力推廣的核心價值。今年，委員會將繼續以「尊重與包容」、「負責」和「關愛」作為年曆的主題。鑑於去年以本地人氣動漫角色「癩噏」做插畫的年曆大受歡迎，今年我們請「癩噏」再度登場，讓大家可以每天都看到可愛的「癩噏」，並加深對公民價值的認識，以及學習如何在生活中實踐。

歡迎各位登入 <https://www.cpce.gov.hk/calendar2019>，瀏覽網上版年曆和下載年曆卡。

www.cpce.gov.hk



公民教育委員會 CPCE | Q

din-dong



1月 January

新年新事新气象，努力堅持齊向上。



1月 January

每月一行動：
寫下二零一九年的目標，努力向前。

12月 December

S	M	T	W	T	F	S
						1
2	3	4	5	6	7	8
9	10	11	12	13	14	15
16	17	18	19	20	21	22
23	24	25	26	27	28	29
30	31					



2月 February

S	M	T	W	T	F	S
						1 2
3	4	5	6	7	8	9
10	11	12	13	14	15	16
17	18	19	20	21	22	23
24	25	26	27	28		

日

Sunday

一

Monday

二

Tuesday

三

Wednesday

四

Thursday

五

Friday

六

Saturday

		1 元旦	2 廿七	3 廿八	4 廿九	5 小寒
6 十二月	7 初二	8 初三	9 初四	10 初五	11 初六	12 初七
13 初八	14 初九	15 初十	16 十一	17 十二	18 十三	19 十四
20 大寒	21 十六	22 十七	23 十八	24 十九	25 二十	26 廿一
27 廿二	28 廿三	29 廿四	30 廿五	31 廿六		

2月 February

見到長輩拜個年，親朋戚友樂連連。



2月 February

每月一行動：
見至嘢見友時，祝福他們新年快樂。

1月 January

S	M	T	W	T	F	S
		1	2	3	4	5
6	7	8	9	10	11	12
13	14	15	16	17	18	19
20	21	22	23	24	25	26
27	28	29	30	31		



3月 March

S	M	T	W	T	F	S
				1	2	
3	4	5	6	7	8	9
10	11	12	13	14	15	16
17	18	19	20	21	22	23
24	25	26	27	28	29	30
31						

日

Sunday

一

Monday

二

Tuesday

三

Wednesday

四

Thursday

五

Friday

六

Saturday

					1 廿七	2 廿八
3 廿九	4 立春	5 正月	6 初二	7 初三	8 初四	9 初五
10 初六	11 初七	12 初八	13 初九	14 初十	15 十一	16 十二
17 十三	18 十四	19 雨水	20 十六	21 十七	22 十八	23 十九
24 二十	25 廿一	26 廿二	27 廿三	28 廿四		

3月 March

互相包容常鼓勵，一家以愛相維繫。

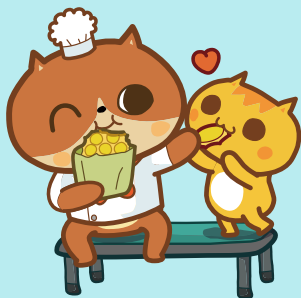


3月 March

每月一行動：
為家人做菜，透過美食分享快樂。

2月 February

S	M	T	W	T	F	S
					1	2
3	4	5	6	7	8	9
10	11	12	13	14	15	16
17	18	19	20	21	22	23
24	25	26	27	28		



4月 April

S	M	T	W	T	F	S
	1	2	3	4	5	6
7	8	9	10	11	12	13
14	15	16	17	18	19	20
21	22	23	24	25	26	27
28	29	30				

日

Sunday

一

Monday

二

Tue.Sday

三

Wedne.Sday

四

Thur.Sday

五

Friday

六

Saturday

					1 廿五	2 廿六
3 廿七	4 廿八	5 廿九	6 驚蟄	7 二月	8 初二	9 初三
10 初四	11 初五	12 初六	13 初七	14 初八	15 初九	16 初十
17 十一	18 十二	19 十三	20 十四	21 春分	22 十六	23 十七
24 十八 / 31 廿五	25 十九	26 二十	27 廿一	28 廿二	29 廿三	30 廿四

4月 April

真摯笑容人人讚，互相關愛無得彈。



4月 April

每月一行重办：

齊齊參加義務工作，與別人分享復活節的喜悅。



3月 March

S	M	T	W	T	F	S
					1	2
3	4	5	6	7	8	9
10	11	12	13	14	15	16
17	18	19	20	21	22	23
24	25	26	27	28	29	30
31						

5月 May

S	M	T	W	T	F	S
			1	2	3	4
5	6	7	8	9	10	11
12	13	14	15	16	17	18
19	20	21	22	23	24	25
26	27	28	29	30	31	

日

Sunday

一

Monday

二

Tuesday

三

Wednesday

四

Thursday

五

Friday

六

Saturday

	1 廿六	2 廿七	3 廿八	4 廿九	5 清明節	6 初二
7 初三	8 初四	9 初五	10 初六	11 初七	12 初八	13 初九
14 初十	15 十一	16 十二	17 十三	18 十四	19 耶穌受難節	20 耶穌受難節翌日
21 復活節	22 復活節星期一	23 十九	24 二十	25 廿一	26 廿二	27 廿三
28 廿四	29 廿五	30 廿六				

5月 May

媽媽辛苦力又顧家，齊齊讚她嘅嘞。



5月 May

4月 April

S	M	T	W	T	F	S
	1	2	3	4	5	6
7	8	9	10	11	12	13
14	15	16	17	18	19	20
21	22	23	24	25	26	27
28	29	30				



每月一行動力：
向媽媽說聲謝謝，感謝她的付出。

6月 June

S	M	T	W	T	F	S
						1
2	3	4	5	6	7	8
9	10	11	12	13	14	15
16	17	18	19	20	21	22
23	24	25	26	27	28	29
30						

日

Sunday

一

Monday

二

Tuesday

三

Wednesday

四

Thursday

五

Friday

六

Saturday

			1 勞動節	2 廿八	3 廿九	4 三十
5 四月	6 立夏	7 初三	8 初四	9 初五	10 初六	11 初七
12 佛誕 / 母親節	13 佛誕翌日	14 初十	15 國際家庭日	16 十二	17 十三	18 十四
19 十五	20 十六	21 小滿	22 十八	23 十九	24 二十	25 廿一
26 廿二	27 廿三	28 廿四	29 廿五	30 廿六	31 廿七	

6月 June

爸爸撐起這頭家，一屋之主正是他。



6月 June

每月一行動：
給爸爸一個特別的父親節，以顯孝心。

5月 May

S	M	T	W	T	F	S
			1	2	3	4
5	6	7	8	9	10	11
12	13	14	15	16	17	18
19	20	21	22	23	24	25
26	27	28	29	30	31	



7月 July

S	M	T	W	T	F	S
1	2	3	4	5	6	
7	8	9	10	11	12	13
14	15	16	17	18	19	20
21	22	23	24	25	26	27
28	29	30	31			

日

Sunday

一

Monday

二

Tuesday

三

Wednesday

四

Thursday

五

Friday

六

Saturday

						1 廿八
2 廿九	3 五月	4 初二	5 世界環境日	6 芒種	7 端午節	8 初六
9 初七	10 初八	11 初九	12 初十	13 十一	14 十二	15 十三
16 父親節	17 十五	18 十六	19 十七	20 十八	21 夏至	22 二十
23 廿一 / 30 廿八	24 廿二	25 廿三	26 廿四	27 廿五	28 廿六	29 廿七

7月 July

回歸節目玩不停，你我同樂舞舍情。



7月 July

6月 June

S	M	T	W	T	F	S
						1
2	3	4	5	6	7	8
9	10	11	12	13	14	15
16	17	18	19	20	21	22
23	24	25	26	27	28	29
30						



每月一行動：
參加地區活動，與社羣同樂。

8月 August

S	M	T	W	T	F	S
				1	2	3
4	5	6	7	8	9	10
11	12	13	14	15	16	17
18	19	20	21	22	23	24
25	26	27	28	29	30	31

日

Sunday

一

Monday

二

Tuesday

三

Wednesday

四

Thursday

五

Friday

六

Saturday

	1 香港特別行政區 成立紀念日	2 三十	3 六月	4 初二	5 初三	6 初四
7 小暑	8 初六	9 初七	10 初八	11 初九	12 初十	13 十一
14 十二	15 十三	16 十四	17 十五	18 十六	19 十七	20 十八
21 十九	22 二十	23 大暑	24 廿二	25 廿三	26 廿四	27 廿五
28 廿六	29 廿七	30 廿八	31 廿九			

8月 August

暑期作業專心做，增長知識是正路。



8月 August

7月 July

S	M	T	W	T	F	S
	1	2	3	4	5	6
7	8	9	10	11	12	13
14	15	16	17	18	19	20
21	22	23	24	25	26	27
28	29	30	31			



每月一行動：
用心學習，溫故知新。

9月 September

S	M	T	W	T	F	S
1	2	3	4	5	6	7
8	9	10	11	12	13	14
15	16	17	18	19	20	21
22	23	24	25	26	27	28
29	30					

日

Sunday

一

Monday

二

Tuesday

三

Wednesday

四

Thursday

五

Friday

六

Saturday

				1 七月	2 初二	3 初三
4 初四	5 初五	6 初六	7 初七	8 立秋	9 初九	10 初十
11 十一	12 十二	13 十三	14 十四	15 十五	16 十六	17 十七
18 十八	19 十九	20 二十	21 廿一	22 廿二	23 處暑	24 廿四
25 廿五	26 廿六	27 廿七	28 廿八	29 廿九	30 八月	31 初二

9月 September

吃飯賞燈心頭暖，中秋人月兩團圓。



9月 September

每月一行動：
工作之餘，不忘與家人共享佳節。

8月 August

S	M	T	W	T	F	S
			1	2	3	
4	5	6	7	8	9	10
11	12	13	14	15	16	17
18	19	20	21	22	23	24
25	26	27	28	29	30	31



10月 October

S	M	T	W	T	F	S
		1	2	3	4	5
6	7	8	9	10	11	12
13	14	15	16	17	18	19
20	21	22	23	24	25	26
27	28	29	30	31		

日

Sunday

一

Monday

二

Tuesday

三

Wednesday

四

Thursday

五

Friday

六

Saturday

1 初三	2 初四	3 初五	4 初六	5 初七	6 初八	7 初九
8 白露	9 十一	10 十二	11 十三	12 十四	13 中秋節	14 中秋節翌日
15 十七	16 十八	17 十九	18 二十	19 廿一	20 廿二	21 廿三
22 廿四	23 秋分	24 廿六	25 廿七	26 廿八	27 廿九	28 三十
29 九月	30 初二					

10月 October

飲水思源讀歷史，鑑古知今學無止。



10月 October

每月一行動：
多探究中國歷史，加深對過去的认识。

9月 September

S	M	T	W	T	F	S
1	2	3	4	5	6	7
8	9	10	11	12	13	14
15	16	17	18	19	20	21
22	23	24	25	26	27	28
29	30					



11月 November

S	M	T	W	T	F	S
					1	2
3	4	5	6	7	8	9
10	11	12	13	14	15	16
17	18	19	20	21	22	23
24	25	26	27	28	29	30

日

Sunday

一

Monday

二

Tuesday

三

Wednesday

四

Thursday

五

Friday

六

Saturday

		1 國慶日 / 國際老人日	2 初四	3 初五	4 初六	5 初七
6 初八	7 重陽節	8 寒露	9 十一	10 十二	11 十三	12 十四
13 十五	14 十六	15 十七	16 十八	17 十九	18 二十	19 廿一
20 廿二	21 廿三	22 廿四	23 廿五	24 霜降	25 廿七	26 廿八
27 廿九	28 十月	29 初二	30 初三	31 初四		

11月 November

紅燈停步等一等，守規盡責人人肯。

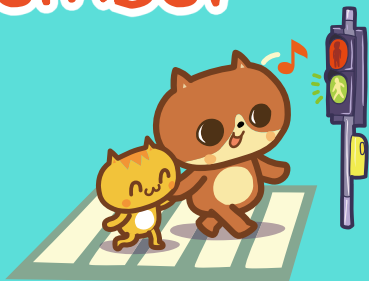


11月 November

每月一行動力：
遵守交通規則，紅燈亮走時停步。

10月 October

S	M	T	W	T	F	S
		1	2	3	4	5
6	7	8	9	10	11	12
13	14	15	16	17	18	19
20	21	22	23	24	25	26
27	28	29	30	31		



12月 December

S	M	T	W	T	F	S
1	2	3	4	5	6	7
8	9	10	11	12	13	14
15	16	17	18	19	20	21
22	23	24	25	26	27	28
29	30	31				

日

Sunday

一

Monday

二

Tuesday

三

Wednesday

四

Thursday

五

Friday

六

Saturday

					1 初五	2 初六
3 初七	4 初八	5 初九	6 初十	7 十一	8 立冬	9 十三
10 十四	11 十五	12 十六	13 十七	14 十八	15 十九	16 二十
17 廿一	18 廿二	19 廿三	20 廿四	21 廿五	22 小雪	23 廿七
24 廿八	25 廿九	26 十一月	27 初二	28 初三	29 初四	30 初五

12月 December

聖誕禮物表心意，環保轉贈顯心思。



12月 December

每月一行動：
回收玩具，轉送給有需要的小朋友。

11月 November

S	M	T	W	T	F	S
					1	2
3	4	5	6	7	8	9
10	11	12	13	14	15	16
17	18	19	20	21	22	23
24	25	26	27	28	29	30



1月 January

S	M	T	W	T	F	S
			1	2	3	4
5	6	7	8	9	10	11
12	13	14	15	16	17	18
19	20	21	22	23	24	25
26	27	28	29	30	31	

日

Sunday

一

Monday

二

Tuesday

三

Wednesday

四

Thursday

五

Friday

六

Saturday

1 初六	2 初七	3 初八	4 初九	5 國際義工日	6 十一	7 大雪
8 十三	9 十四	10 十五	11 十六	12 十七	13 十八	14 十九
15 二十	16 廿一	17 廿二	18 廿三	19 廿四	20 廿五	21 廿六
22 冬至	23 廿八	24 廿九	25 聖誕節	26 聖誕節後 第一個周日	27 初二	28 初三
29 初四	30 初五	31 初六				

公民教育委員會於一九八六年成立，目的是就推廣公民教育事宜提供意見，並聯絡有關政府部門及團體，實行各項計劃以推廣校外公民教育，提高社會各階層人士的公民意識和責任感。除了製作刊物和舉辦各類型宣傳活動之外，委員會透過資助計劃，資助社區團體舉辦公民教育活動，並透過公民教育資源中心，推廣公民教育。



A



公民教育資源中心 電話：2802 0131 傳真：2802 2565

地址：柴灣柴灣道238號青年廣場7樓 (港鐵柴灣站A出口，步行3分鐘即達。)

2019 香港公眾假期



一月一日	1月1日	星期二
農曆年初一	2月5日	星期二
農曆年初二	2月6日	星期三
農曆年初三	2月7日	星期四
清明節	4月5日	星期五
耶穌受難節	4月19日	星期五
耶穌受難節翌日	4月20日	星期六
復活節星期一	4月22日	星期一
勞工節	5月1日	星期三
佛誕翌日	5月13日	星期一
端午節	6月7日	星期五
香港特別行政區 成立紀念日	7月1日	星期一
中秋節翌日	9月14日	星期六
國慶日	10月1日	星期二
重陽節	10月7日	星期一
聖誕節	12月25日	星期三
聖誕節後第一個周日	12月26日	星期四



2019



1 月 January

S	M	T	W	T	F	S
	1	2	3	4	5	
6	7	8	9	10	11	12
13	14	15	16	17	18	19
20	21	22	23	24	25	26
27	28	29	30	31		

2 月 February

S	M	T	W	T	F	S
				1	2	
3	4	5	6	7	8	9
10	11	12	13	14	15	16
17	18	19	20	21	22	23
24	25	26	27	28		

3 月 March

S	M	T	W	T	F	S
				1	2	
3	4	5	6	7	8	9
10	11	12	13	14	15	16
17	18	19	20	21	22	23
24	25	26	27	28	29	30
31						

4 月 April

S	M	T	W	T	F	S
	1	2	3	4	5	6
7	8	9	10	11	12	13
14	15	16	17	18	19	20
21	22	23	24	25	26	27
28	29	30				



5 月 May

S	M	T	W	T	F	S
		1	2	3	4	
5	6	7	8	9	10	11
12	13	14	15	16	17	18
19	20	21	22	23	24	25
26	27	28	29	30	31	

6 月 June

S	M	T	W	T	F	S
					1	
2	3	4	5	6	7	8
9	10	11	12	13	14	15
16	17	18	19	20	21	22
23	24	25	26	27	28	29
30						

7 月 July

S	M	T	W	T	F	S
	1	2	3	4	5	6
7	8	9	10	11	12	13
14	15	16	17	18	19	20
21	22	23	24	25	26	27
28	29	30	31			

8 月 August

S	M	T	W	T	F	S
				1	2	3
4	5	6	7	8	9	10
11	12	13	14	15	16	17
18	19	20	21	22	23	24
25	26	27	28	29	30	31

9 月 September

S	M	T	W	T	F	S
1	2	3	4	5	6	7
8	9	10	11	12	13	14
15	16	17	18	19	20	21
22	23	24	25	26	27	28
29	30					

10 月 October

S	M	T	W	T	F	S
		1	2	3	4	5
6	7	8	9	10	11	12
13	14	15	16	17	18	19
20	21	22	23	24	25	26
27	28	29	30	31		

11 月 November

S	M	T	W	T	F	S
				1	2	
3	4	5	6	7	8	9
10	11	12	13	14	15	16
17	18	19	20	21	22	23
24	25	26	27	28	29	30

12 月 December

S	M	T	W	T	F	S
1	2	3	4	5	6	7
8	9	10	11	12	13	14
15	16	17	18	19	20	21
22	23	24	25	26	27	28
29	30	31				



備忘

